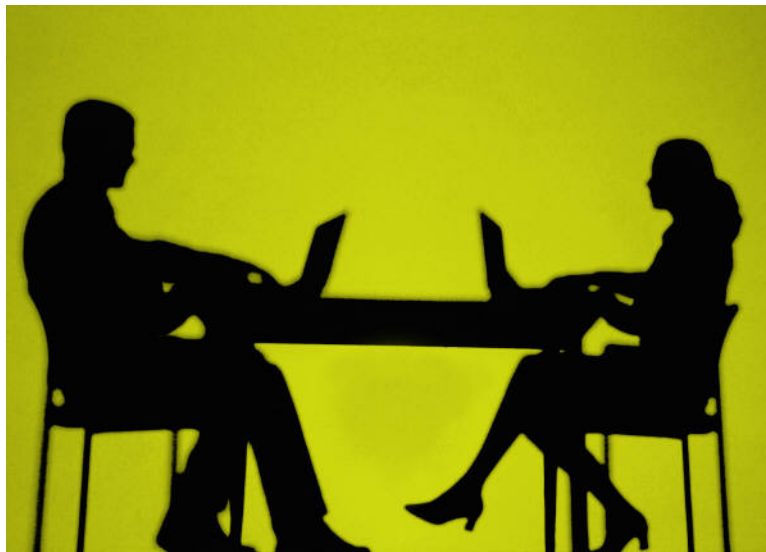


# SIE – Standard Import Export

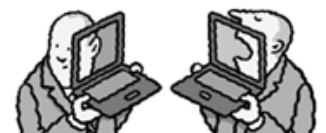
Enkel överföring av redovisningsdata



Filstandarden SIE gör det enkelt att överföra redovisningsdata mellan olika redovisnings-, deklarations- och analysprogram. Detta gäller även om programmen kommer från olika leverantörer.

**SIE – GRÄNSLÖS REDOVISNING UTAN PROBLEM**

*- för programvaror som vill prata med andra programvaror...*



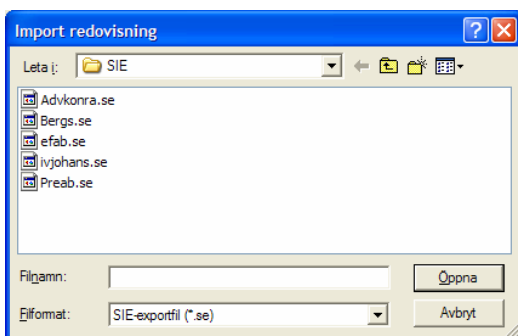
# SIE-formatets användning

## Standarden underlättar arbetet och minimerar risken för fel

SIE-formatet används inom en mängd ekonomiadministrativa områden. Det finns fyra varianter av SIE som innehåller olika mycket information. Det gemensamma är att de överför redovisningsdata till eller från olika program. Med hjälp av SIE kan man till exempel flytta utgående saldon från ett redovisningsprogram till ett skatteprogram och på så sätt få deklara-blanketterna automatiskt ifyllda.

### Så här används SIE

I det program som överföringen ska göras ifrån skapas en så kallad SIE-fil genom en exportfunktion.



SIE-filen med redovisningsdata kan sedan lagras på hårddisken, en diskett, CD/DVD eller distribueras vidare till intressenter med e-post. Vilket program som helst med en importfunktion av SIE kan ta emot redovisningsdata och använda den för ett nytt ändamål.

### Flera användningsområden

SIE-formatet används inom många ekonomiadministrativa program, som t ex. skatte-, analys-, boksluts- och revisionsprogram. Att SIE-formatet även stöder transaktioner innebär att företagets redovisning enkelt kan användas för en mängd olika analyser.

SIE-formatet kan också användas för att importera data från olika försystem till redovisningsprogram.

### Stor spridning

SIE-formatet har fått en mycket stor spridning, då i princip alla svenska

tillverkare av redovisnings-, boksluts- och skatteprogram stöder SIE. Därtill innehåller också flera analys- och revisionsprogram funktioner för inläsning av SIE-filer.

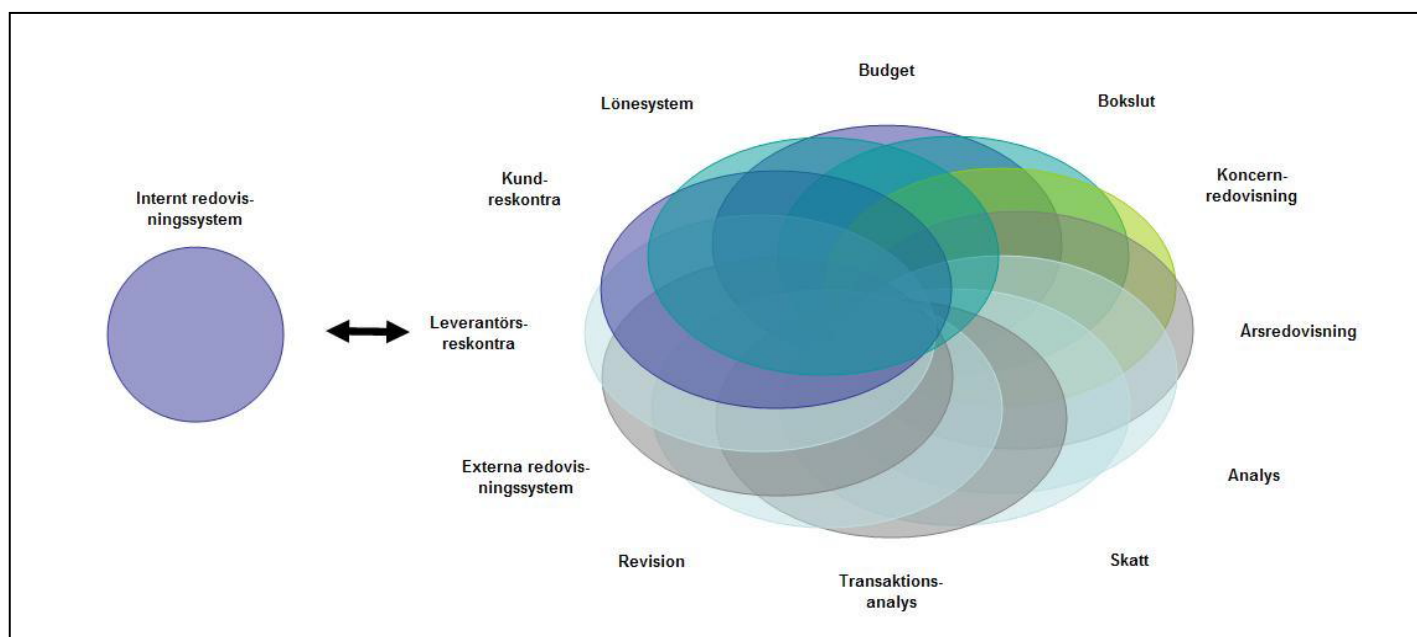
Tack vare SIE-formatets stora spridning kommer idag de flesta användare av ovan nämnda program i kontakt med formatet. Dessutom arbetar intresseföreningen SIE-gruppen aktivt genom olika forum för att nå ut till nya användare och informera om formatet.

### Godkända SIE-program

SIE-gruppen arbetar också med att höja kvalitén genom att godkänna olika leverantörers SIE-filer. När en leverantör är godkänd har han också rätt att använda vår logo i sin marknadsföring.

Nya godkännanden sker löpande och redovisas efter hand på vår hemsida [www.sie.se](http://www.sie.se).

## SIE möjliggör sömlös integration mellan många olika applikationer



# En teknisk beskrivning

## Fyra varianter för olika ändamål

SIE-formatet består av fyra formattyper framtagna för olika ändamål.

### Typ 1 – kontoplan, SRU-koder och årssaldon

Typ 1 är det ursprungliga SIE-formatet avsett främst för överföring till skatteprogram. Formatet innehåller basuppgifter såsom kontoplan, SRU-koder samt in- och utgående balans för innevarande och föregående räkenskapsår från det företag som ska överföras.

### Typ 2 – periodsaldon

Typ 2 innehåller, förutom basuppgifter även periodsaldon. Vilka perioder som filen ska inne-

hålla bestäms av det exporterande programmet. Denna variant kan vara användbart för till exempel analysprogram där månadsvisa jämförelser ofta är intressanta.

SIE-föreningen rekommenderar att redovisningsprogram börjar med typ 2. Detta eftersom alla mottagare av SIE-information kan tillgodogöra sig informationen ur denna variant.

### Typ 3 – objektsaldon

Typ 3 innehåller utöver basuppgifter och periodsaldon även objektsaldon.

### Typ 4 – transaktioner

Typ 4 är uppdelad i två undertyper. En för export från och en för import till redovisningsprogram. Typ 4 - för export, innehåller en komplett redovisning för ett räkenskapsår. Förutom uppgifterna enligt typ 1 erhålls också alla transaktioner under valt räkenskapsår. Typ 4 - för import, innehåller ett godtyckligt antal transaktioner, t ex från ett försystem, som ska importeras till redovisningsprogrammet.

### SIE-filens uppbyggnad

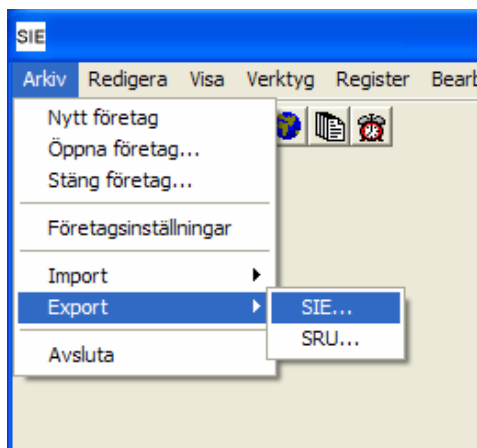
Gemensamt för de fyra varianterna är att de är uppbyggda genom olika poster som lagras i läsbart textformat.

För alla SIE-typer finns noggrant beskrivet hur de ska se ut, vilka poster som är obligatoriska, vilka decimalavgränsare som får användas och mycket mer. Det finns en allmän specifikation för alla varianterna som alla kan ta del av.



### Välkommen med synpunkter

SIE-föreningen arbetar ständigt med att modernisera SIE-formatet och tar gärna emot förslag på nya användningsområden. Dina ideér eller synpunkter mailar Du till [info@sie.se](mailto:info@sie.se).



## Några argument för SIE:

- ✓ Förenklar framtagningen av bokslut, årsredovisningar, deklarerationer med mera – även för ovana användare.
- ✓ Innebär att program från olika leverantörer kan kommunicera med varandra.
- ✓ SIE-standarden samordnas med BAS-kontoplanen och Skatteverkets SRU-koder.
- ✓ Programföretag kan koncentrera sig på en standard istället för individuella lösningar för varje program.



# Föreningen SIE-gruppen

SIE-gruppen är en intresseförening för utveckling och administration av SIE-formatet. Föreningen har drygt hundratalet medlemmar som företrädesvis representerar den svenska programvaruindustrin, revisionsbranschen samt några olika branschorganisationer.

## Föreningens ändamål är:

- ✓ att utarbeta och underhålla standardiserade filformat.
- ✓ att tolka och sprida information om en standardiserad överföring av redovisningsdata.
- ✓ att verka för en effektiv och entydig tillämpning av de standardiserade formaten.
- ✓ att tillvarata medlemmarnas intressen kring en standardiserad dataöverföring.
- ✓ att främja rationella metoder i fråga om kommunikation mellan ekonomiadministrativa program i olika miljöer.

## Målsättningen för SIE-standarden är:

- ✓ att två skilda ekonomiadministrativa tillämpningar ska kunna kommunicera utan svårigheter. Det ska räcka med att undersöka om båda hanterar SIE-filer av en viss typ för att säkerställa en felfri daglig rationell drift.
- ✓ att filformatet ska kunna utökas utan att filer exporterade enligt tidigare versioner av standarden blir oläsbara.
- ✓ att filerna ska vara generella, ha en begriplig uppbyggnad och lätt kunna läsas utan speciell programvara.
- ✓ att det ska vara enkelt att skriva exporterande och importerande program i de flesta programmeringsspråk.

## Ytterligare information

Besök SIE-gruppens hemsida eller e-posta oss för att beställa till exempel formatdokumentation eller kontrolltalsdefinition. Vill Du ansöka om medlemskap gör Du det enklast via vår e-post.

